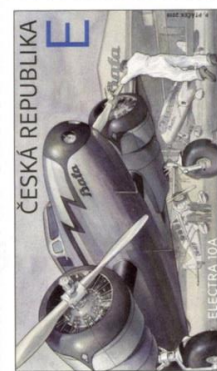
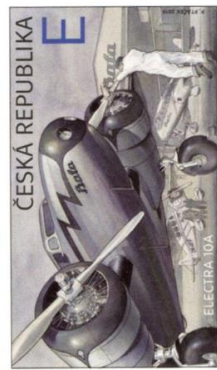


SVĚT V OBLACÍCH

výplatní písmenové poštovní známky ve známkovém sešitku

Datum vydání:	4. 9. 2019
Nominále známek:	<i>zastoupeno písmenem „E“, které odpovídá ceně za prioritní obyčejnou zásilku do zahraničí do 50 g – evropské země dle Ceníku základních poštovních služeb v aktuálním znění – k datu vydání 39 Kč. Cena sešitku k datu vydání: 8 x 39 Kč, tj. 312 Kč</i>
Výtvarný návrh:	<i>Petr Ptáček</i>
Rozměr obrazu známky:	<i>50 x 29 mm</i>
Známkový sešitek:	<i>á 4 x 2 ks různých výplatních známek ve formě celoplošných samolepek s oddělením formou průseku. Na přední straně ZS je vyobrazena letící Electra, zadní strana zobrazuje Electru na letišti, texty, čárový kód, logo České pošty, s.p. a hologram, který slouží jako ochranný prvek.</i>
Způsob tisku známek:	<i>plnobarevný ofset v nákladu 100 000 sešitků k datu vydání</i>
Námět známek:	<i>a) Electra 10A v barevném provedení v letu b) Electra 10A v černobílém provedení připravující se na letišti na let</i> <i>Electra 10A byla původně zkonstruovaná jako dopravní letadlo, ale pro svojí malou velikost se spíše uplatnila jako letadlo osobní. Tento typ letounu zakoupil Jan Antonín Bat'a, který s ním obletěl celý svět. Jeho Electra létala od roku 1937 pod registrací OK-CTB. Později jej Bat'ova firma prodala kanadskému vojenskému letectvu. Po válce změnil letoun několikrát majitele, až ho zakoupil lékař z Texasu. Po mnohaleté komunikaci se podařilo Bat'ovu Electru získat majitelům letiště Točná. Po zakoupení letounu zahájili jeho rozsáhlou generální opravu. V roce 2015 Electra s majitelem a dalšími piloty přeletěla na starý kontinent. V současné době je tento historický stroj součástí Leteckého Muzea Točná.</i>

<i>Kat.č.</i>	<i>Nominále</i>	<i>✱</i>	<i>⊙</i>	<i>FDC</i>
<i>1042, 1043</i>	<i>→</i>	<i>---</i>	<i>---</i>	<i>---</i>
<i>Sešitek: 1042</i>	<i>8 x „E“</i>	<i>312,00</i>	<i>160,00</i>	



Electra 10A

Electra byla původně zkonstruována jako dopravní letadlo, ale pro svoji malou velikost se spíše uplatnila jako letadlo osobní. Tento typ letounu zakoupil Ian Miltonin Batá, který s ním obletěl celý svět. Jeho Electra létala od roku 1937 pod registrací OK-CTB. Později jej Batova firma prodala kanadskému vojenskému letectvu.

Po válce změnil letoun několikrát majitele, až ho zakoupil lékař z Texasu. Po mnohaleté komunikaci se podařilo Batovu Electru získat majitelům letiště Točná. Po zakoupení letounu zahájili rozsáhlou generální opravu. V roce 2015 Electra s majitelem a dalšími piloty přeletěla na starý kontinent. V současné době je tento historický stroj součástí Leteckého Muzea Točná.

Sešitek obsahuje 8 písmenových známek

se symbolem „E“ – odpovídá ceně za prioritní

Obyčejnou zásilku do zahraničí do 50 g – evropské země.

Adresa pro objednání:

Česká pošta, s.p.,

Služby filatelistům, Nákladní 29,

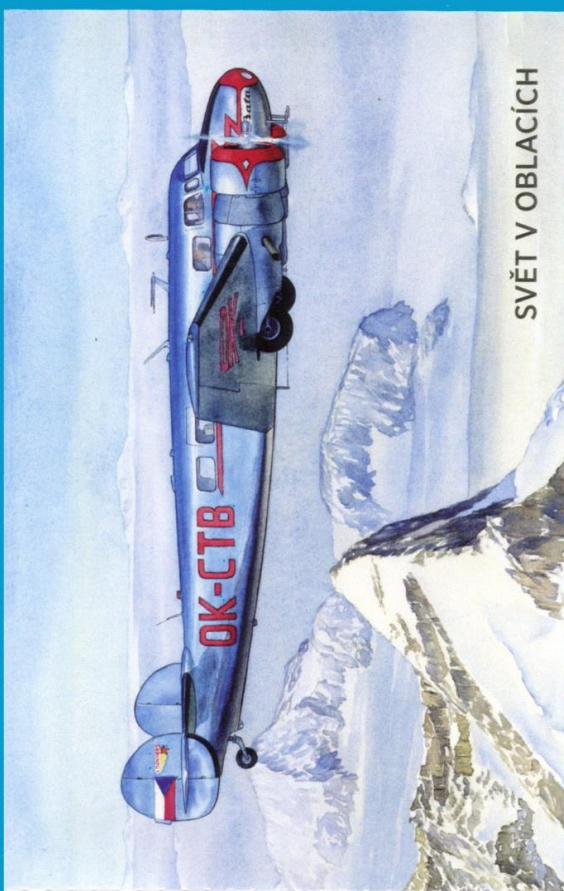
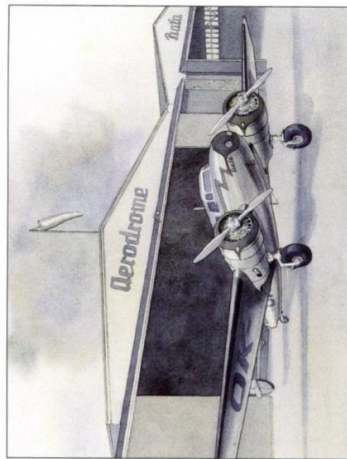
CZ-362 07 Depo Karlovy Vary 70

e-mail: filatelie.kv@cpost.cz

www.ceskaposta.cz

© Petr Práček, 2019

© Česká pošta, s.p., 2019



SVĚT V OBLACÍCH



8 592746 000694