

3 KROKY k odeslání balíku z Penguin Boxu

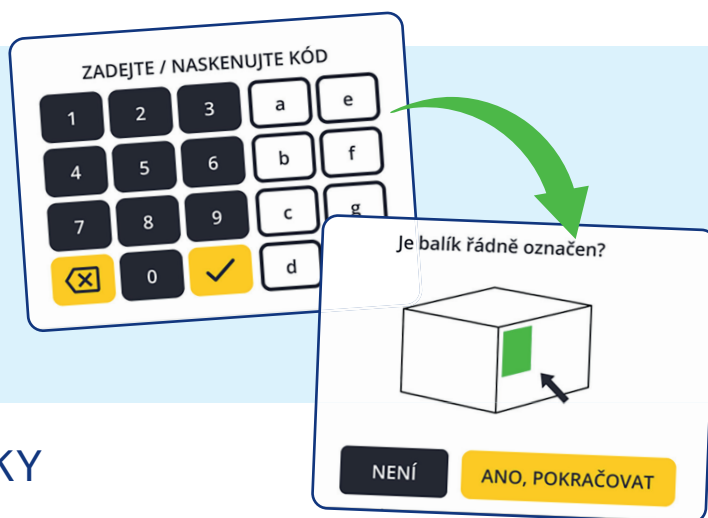


1. VYTISKNĚTE SI ADRESNÍ ŠTÍTEK A NALEPTE NA BALÍK

Na webu balikovna.cz/poslat-balik nebo v mobilní aplikaci **Balíkovna** zadejte údaje k odeslání, zaplaťte kartou a **vytiskněte adresní štítek**. Adresní štítek nalepte na balík, který zaneste do nejbližšího Penguin Boxu. Je zde možné posílat také balíky objednané na **aukro** nebo **Vinted!**

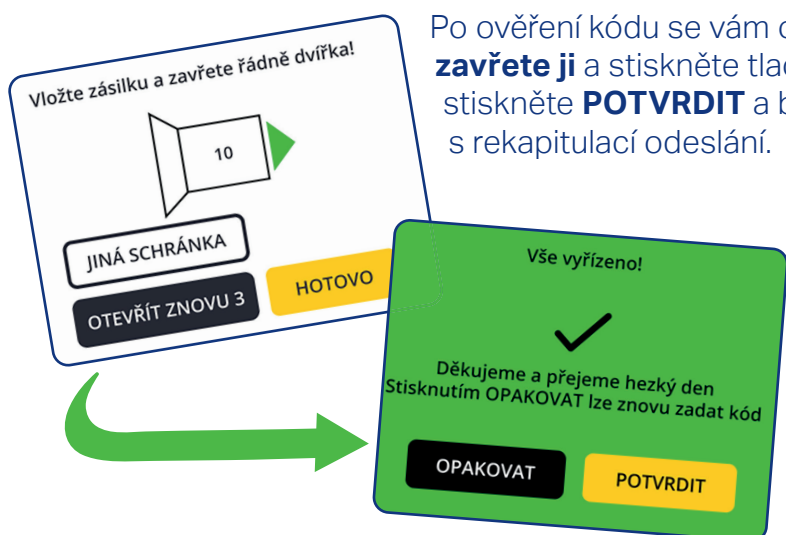
2. U PENGUIN BOXU NAČTĚTE ČÁROVÝ KÓD BALÍKU

Po načtení čárového kódu balíku potvrdíte, že balík je správně označen adresním štítkem a otevře se schránka.



3. VLOŽTE BALÍK DO SCHRÁNKY A ZAVŘETE JI

Po ověření kódu se vám otevře volná schránka. Vložte do ní balík, **zavřete ji** a stiskněte tlačítko **HOTOVO**. Na následující obrazovce stiskněte **POTVRDIT** a balík je odeslán. Následně obdržíte e-mail s rekapitulací odeslání.



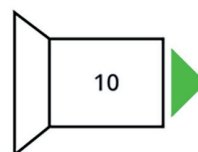
CO DĚLAT, když....?

POTŘEBUJETE
OTEVŘÍT VĚTŠÍ
SCHRÁNKU?

Pokud se váš balík **nevejde do otevřené schránky**, na obrazovce Penguin Boxu stiskněte tlačítko **JINÁ SCHRÁNKA**. Zobrazí se obrazovka s nabídkou volných schránek.

Zvolte schránku dle velikosti balíku a pokračujte dle pokynů na obrazovce.

Vložte zásilku a zavřete řádně dvířka!



JINÁ SCHRÁNKA

OTEVŘÍT ZNOVU 3

HOTOVO

Původní schránku zavřete!

VĚTŠÍ

STEJNÁ VELIKOST

MENŠÍ

NEBO:

ŽÁDNÁ NEVYHOVUJE

NENÍ ŽÁDNÁ VELIKOST SCHRÁNKY VHODNÁ PRO VÁŠ BALÍK?

V nabídce volných schránek chybí velikost odpovídající vašemu balíku? V této situaci zvolte **ŽÁDNÁ NEVYHOVUJE**. Dojde ke zrušení podání, které se potvrdí hláškou na obrazovce. Nyní je možné **odeslat balík z jiné Balíkovny nebo boxu**.

Rezervace bude zrušena!

Přejete si opravdu rezervaci na tomto Penguin Boxu zrušit a podat zásilku jinde?

NE, ZPÁTKY

ANO, ZRUŠIT