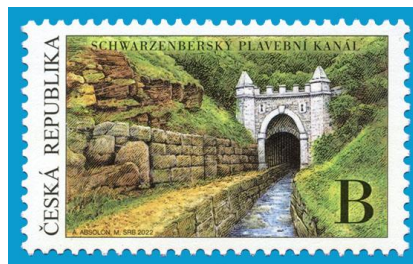


TECHNICKÉ PAMÁTKY: SCHWARZENBERSKÝ PLAVEBNÍ KANÁL

příležitostná písmenová poštovní známka

Datum vydání: 6. 4. 2022
Výtvarný návrh: Adolf Absolon
Liniová kresba: Martin Srb
Rozměr obrazu známky: 40 x 23 mm



Nominále: zastoupeno písmenem „B“, které odpovídá ceně za vnitrostátní obyčejné psaní – standard do 50 g v ekonomickém režimu dodání dle ceníku základních poštovních služeb v aktuálním znění – ke dni vydání 19 Kč

Tiskové listy: á 50 ks známek v nákladu 500 000 ks;
á 8 ks známek do známkového sešitku v nákladu 72 000 ks známek, tj. 9 000 tiskových listů do sešitků

Způsob tisku známky: ofset
Způsob tisku FDC: digitální tisk v nákladu 2 600 ks

Námět známky: horní portál tunelu Schwarzenberského plavebního kanálu
Schwarzenberský plavební kanál je úžasné technické dílo, které bylo vybudováno z podnětu knížete Jana Nepomuka Schwarzenberga. Práce byly zahájeny roku 1789 a plavení dříví začalo v roce 1793. Kanál vyprojektoval Josef Rosenauer. Měří 44 km, začíná pod horou Špičák a končí v Rakousku na řece Grosse Mühl. Celkový spád je 255 m a stavitel Rosenauer měl nelehký úkol, nivelačním měřením v horském zalesněném terénu vytyčit stálý spád 2,5 až 7 mm na metr délky. Část kanálu v délce téměř 400 m je vedena tunelem. Během zhruba 100 let plavebního kanálu bylo splaveno k řece Grosse Mühl téměř 8 milionů prostorových metrů palivového dříví. Plavba do Vídně byla ukončena v roce 1892, kdy byla nahrazena levnější a rychlejší dopravou po železnici. Okolo roku 1900 byl plavební provoz v Čechách změněn z dopravy palivového dříví na dopravu dlouhého dříví. Doprava dříví po kanálu k Vltavě a dřevoskladu v Želnavě, respektive později v Nové Peci, trvala do roku 1961.

Námět FDC: kniže Jan Nepomuk Schwarzenberg, zakladatel kanálu v rouchu rytířského Řádu zlatého rouna

Známkový sešitek: malé tiskové listy s 8 známkami a 4 potištěnými kupony

Nominále sešitku: 8 x B

Námět na kuponech: dolní portál kanálu u obce Jelení a pomník stavitele Rosenauera

Kat.č.	Nominále	★	☉	FDC
1156	B	19,00	10,00	35,00
Sešitek: 1156	8 x B	152,00		



Technické památky: Schwarzenberský plavební kanál

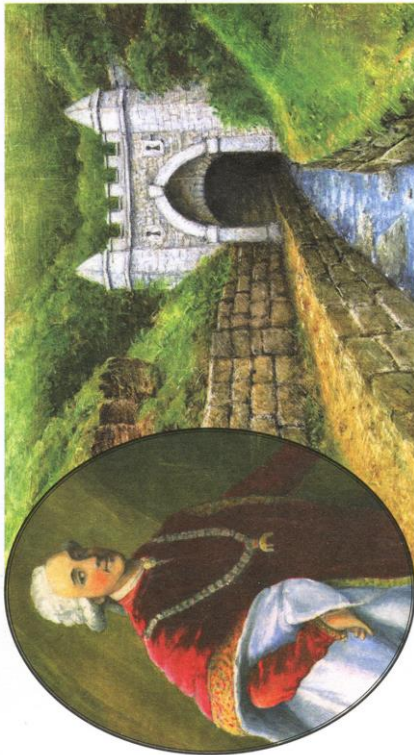
Autorem výtvarného návrhu je Adolf Absolon.
Autorem liniové kresby je Martin Srb.

Schwarzenberský plavební kanál je úžasné technické dílo, které bylo vybudováno z podnětu knížete Jana Nepomuka Schwarzenberga. Práce byly zahájeny roku 1789 a plavení dříví začalo v roce 1793. Kanál vyprojektoval Josef Rosenauer. Měří 44 km, začíná pod horou Špičák a končí v Rakousku na řece Grosse Mühl. Celkový spád je 255 m a stavitel Rosenauer měl nelehký úkol, nivalačním měřením v horském zalesněném terénu vytvořit stálý spád 2,5 až 7 mm na metr délky. Část kanálu v délce téměř 400 m je vedena tunelem.

Na známce je horní portál tunelu. Na prvním kuponu je dolní portál tunelu u obce Jelení. Na druhém kuponu je pomník stavitele Rosenauera.



Obsahuje 8 písmenových známek se symbolem B.
Vydala Česká pošta, s.p., v nákladu 9 000 kusů sešitků.



SCHWARZENBERSKÝ PLAVEBNÍ KANÁL

